

Denne fil er downloadet fra
Danmarks Tekniske Kulturarv
www.tekniskkulturarv.dk

Danmarks Tekniske Kulturarv drives af DTU Bibliotek og indeholder scannede bøger og fotografier fra bibliotekets historiske samling.

Rettigheder

Du kan læse mere om, hvordan du må bruge filen, på
www.tekniskkulturarv.dk/about

Er du i tvivl om brug af værker, bøger, fotografier og tekster fra siden, er du velkommen til at sende en mail til *tekniskkulturarv@dtu.dk*

Numéro 1.

PRIX : Soixante centimes.

PROMENADE A L'EXPOSITION Universelle de Paris 1900

PAR

061.4(100) Paris *M. Hartung et G. Baille*

Exposition universelle internationale de 1900

Hartung, M. et G. Baille, Promenade ...
[ca.1900] No.1

L'EXPOSITION UNIVERSELLE DE 1900

Inaugurée le 14 Avril 1900

PAR

Monsieur Émile LOUBET, Président de la République Française

Cette Exposition est le dernier mot de la splendeur et de l'étendue. — Elle couvre une superficie beaucoup plus considérable que les précédentes, et l'on a, malgré tout, comme un regret d'avoir tout visité.

L'honneur de son administration en revient à Monsieur Picard, Commissaire-Général, qui, avec un zèle et une intelligence sans exemple, a trouvé le moyen d'amonceler au milieu de Paris tous les types des productions françaises et étrangères.

Nous entreprenons une promenade dans les murs de cette exhibition ; nous chercherons à intéresser nos lecteurs et à leur mettre sous les yeux toutes les merveilles exposées, espérant trouver auprès d'eux aide et protection par un succès que nous nous efforcerons de mériter.

LA DIRECTION.



PORTE MONUMENTALE

« La Parisienne » Statue par Moreau-Vauthier

Entrée principale de l'Exposition — Place de la Concorde

Ce monument occupe un espace en forme de cintre et donne accès à une grande porte centrale; de chaque côté, se trouvent huit guichets doubles d'entrée. M. Binet, en imaginant ce système, a su éviter toute chance d'encombres et de bousculades. Bas-reliefs très remarquables de chaque côté extérieur, par Guillot.



PERSPECTIVE DE L'AVENUE NICOLAS II

Entrée de l'Exposition par l'Avenue des Champs-Élysées

Cette avenue, située entre les deux palais, Petit et Grand, donne accès au Pont Alexandre III.
D'une grande largeur, elle se trouve en prolongement de l'Esplanade des Invalides et découvre ainsi un horizon remarquable au Palais de l'Élysée.



GRAND PALAIS

MM. Deglane, Thomas, Louvet, architectes

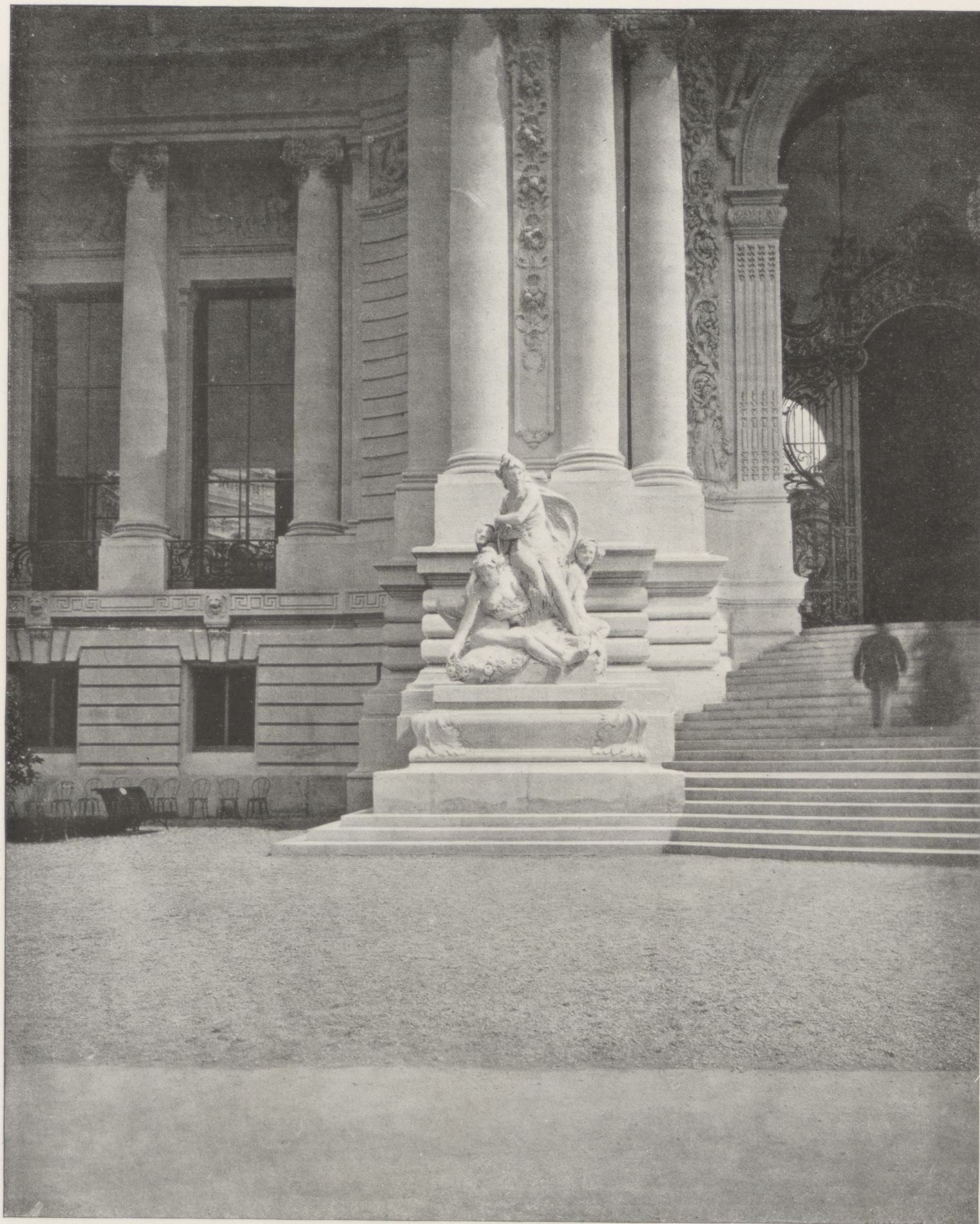
Remarquable construction en pierres de taille, à la Ville de Paris, élevé dans le but de survivre à l'Exposition.¹
Orné de magnifiques groupes et d'admirables ornements que nous donnerons ici, ce palais servira, comme autrefois le Palais de l'Industrie, à toutes les attractions et expositions ordinaires annuelles. Il contient actuellement une remarquable collection de sculptures.



PETIT PALAIS

M. Giraut, architecte

A été fait absolument dans les mêmes conditions que le Grand, appartient de même à la Ville de Paris, il répondra aussi aux différents besoins des expositions diverses.
Sa cour centrale est une véritable merveille de goût et de grâce, ses sculptures sont d'une extrême finesse, c'est certainement le joyau de l'Exposition.



GROUPE DE GAUCHE DE L'ESCALIER DU PETIT PALAIS
Sculpture de Louis Convers



PAVILLON DE LA BOSNIE-HERZEGOVINE

Rue des Nations

Cette construction est la reproduction d'une maison seigneuriale de Bosnie, par l'architecte Charles Panck.
M. Henri Moser, commissaire général de la Bosnie-Herzégovine.



JARDIN DE L'HORTICULTURE

Entrée de l'Allée de la Porte Monumentale

Cette partie des jardins renferme une exposition de sculptures des différents Maîtres français et étrangers.



PONT ALEXANDRE III

Au centre, groupe allégorique représentant la Seine et la Néva

Le VII Octobre, MDCCCXCVI, Sa Majesté Nicolas II, empereur de toutes les Russies, Sa Majesté Impératrice Alexandra Feodorovna et Félix Faure Président de la République française ont posé à Paris la première pierre du pont Alexandre III.
Jules Méline, président du Conseil des Ministres, Henry Boucher, ministre du Commerce, de l'Industrie, des Postes et des Télégraphes.



ENTRÉE DU PAVILLON DE LA CÉRAMIQUE

Groupe du « Travail » surmontant la porte

Esplanade des Invalides



PERSPECTIVE DES PAVILLONS ÉTRANGERS

Rue des Nations vue de la Seine



PAVILLON DE LA GRÈCE

Rue des Nations

Président de la Commission hellénique, M. Alexandre Roma, ancien président de la Chambre. Commissaire général, M. N. Sacilly.
Architecte, M. Lucien Magne, professeur à l'École des Beaux-Arts. Style byzantin.



RUE DES NATIONS

Bosnie. — Hongrie. — Grande-Bretagne. — Belgique. — Norvège. — Allemagne

Vue prise de la terrasse des Grandes Marques

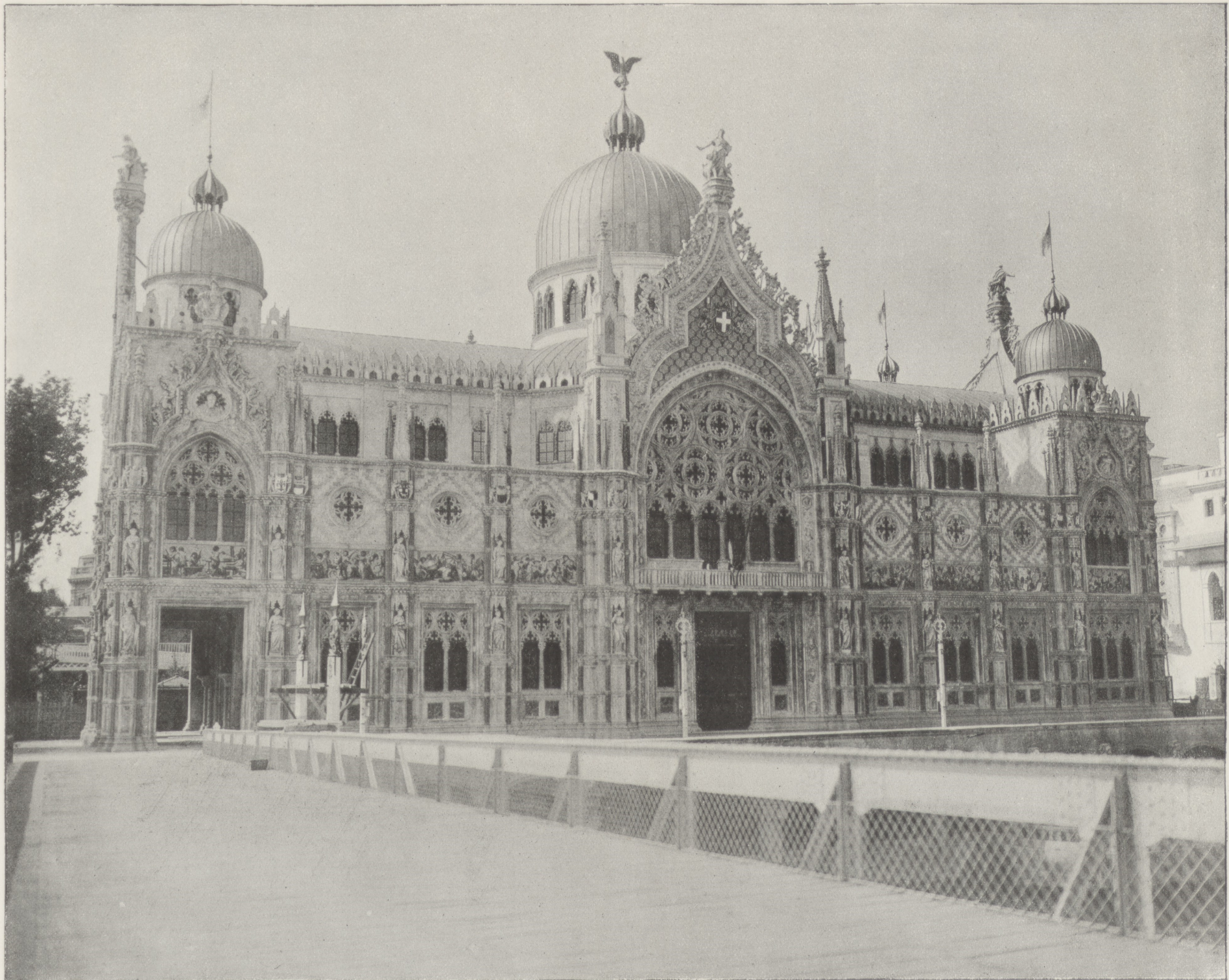
M. Picard, commissaire général de l'Exposition, a obtenu des différentes nations de bien vouloir représenter dans cette rue un monument ou un type d'architecture de leur pays.



PAVILLON DU DANEMARK

Rue des Nations

Genre de maison de campagne, élevée, par souscriptions privées. D'après les dessins de M. V. Koch, construit par la Société anonyme Oscar Kohler.
Commissaire général, Comte Raben Levetzan.



PAVILLON D'ITALIE

Rue des Nations

Style gothique et byzantin mélangé. Genre de l'Eglise Saint-Marc, à Venise, par MM. Carlo Ceppi et Salvadori, architectes. Commissaire général, M. Tomaso-Villa.



PERSPECTIVE ET JARDIN DU CHAMP-DE-MARS

PARIS, IMPRIMERIE LAHURE